



5/11 **土**・12 **日**
10:00~17:00

現地販売会開催中!



CENTURY 21
ティ・エイチ・ライブ

川崎市多摩区 売地

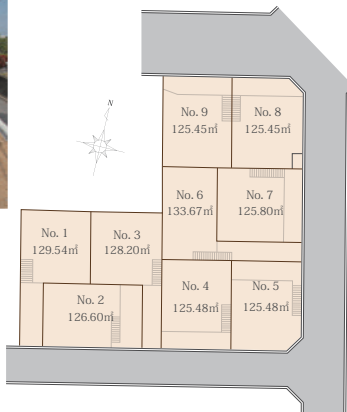
南生田2丁目

2,180万円~

- ・緑豊かな生田の地に住む
- ・新宿まで直通30分のアクセス
- ・幼稚園・小学校・中学校近く!
子育て環境良好です♪

物件詳細は
コチラ

(物件詳細ページに
リンクします)



【販売価格】2,180万円~2,780万円【交通】小田急線「生田」駅バス8分「南生田保育園前」バス停 徒歩2分
【権利】所有権【土地】125.45㎡~133.67㎡【開発許可番号】指令宅宅審(イ)第47号
【地目】宅地【現況】更地【建築条件】有【建ぺい率】50%【容積率】80%【用途】第一種低層住居専用地域
【設備】都市ガス・公営水道・本下水【所在】川崎市多摩区南生田2丁目(媒介)

世田谷区 新築戸建

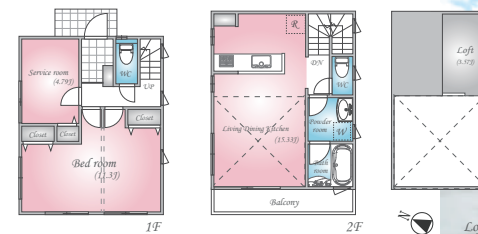
北鳥山1丁目

4,990(税込)万円

- ・都心へのアクセス良好
- ・ロフト付の広々リビング
- ・スーパー・小学校など
周辺施設充実

物件詳細は
コチラ

(物件詳細ページに
リンクします)



【交通】京王線「芦花公園」駅徒歩12分【権利】所有権【土地】93.52㎡【建物】74.52㎡
(平成31年2月完成済)【間取】1LDK+S【建確】第JA1C2018X0397A1号
【所在】世田谷区北鳥山1丁目(代理)

世田谷区 新築戸建

桜上水5丁目

7,180(税込)万円

- ・「桜上水」駅徒歩5分の立地
- ・リビング・ダイニングに床暖房付
- ・安心の耐震等級3、
設計・建築住宅性能表示取得

物件詳細は
コチラ

(物件詳細ページに
リンクします)



【交通】京王線「桜上水」駅徒歩5分【権利】所有権【土地】82.39㎡【建物】82.38㎡
(平成31年4月完成)【間取】2LDK+S【建確No】第KS118-3910-50313号
【所在】世田谷区桜上水5丁目(媒介)

世田谷区 新築戸建

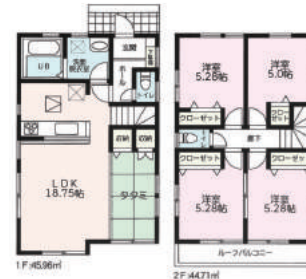
岡本3丁目

6,780(税込)万円

- ・緑豊かな岡本エリア
- ・生活が豊かになる設備仕様充実
- ・安心の耐震等級3、
設計・建築住宅性能表示取得

物件詳細は
コチラ

(物件詳細ページに
リンクします)



【交通】小田急線「成城学園前」駅バス19分「聖ドミニコ学園」【権利】所有権【土地】115.8㎡
【建物】74.52㎡(平成31年4月完成予定)【間取】4LDK【建確No】第KS118-3910-50305号
【所在】世田谷区岡本3丁目(媒介)

※天候により時間の変更、もしくは開催しない場合がございます。 ※上記物件情報と現況に相違があった場合は、現況を優先致します。 ※販売状況により、ご案内できない場合がございます。予めご了承ください。



お問合せ・ご予約は

Tel : 0120-03-1212

Mail : shibuya@c21thl.co.jp

まで!



5/11 **土**・12 **日**
10:00~17:00

現地販売会開催中!



CENTURY 21
ティ・エイチ・ライブ

調布市 新築戸建
国領5丁目

4,280 (税込) 万円

- ・自然溢れる豊かな住環境
- ・階段常設のロフト付♪
- ・スーパー・小学校など周辺施設充実

物件詳細はコチラ
(物件詳細ページにリンクします)

1Fサービスルームは間仕切り、ドア2か所設置可能!

【交通】京王線「国領」駅徒歩7分【権利】所有権【土地】67.33㎡【建物】66.66㎡(平成31年5月完成予定)【構造】木造2階建【間取】1LDK+S
【建確No】第J1C2018X1094A1号【所在】調布市国領5丁目(代理)

江東区 新築戸建
東砂4丁目

5,280 (税込) 万円

- ・2路線利用可能の立地
- ・7.15帖のルーフバルコニー
- ・周辺に商業施設充実!

物件詳細はコチラ
(物件詳細ページにリンクします)

外観カラーセレクト可能

【交通】西武新宿線「東大島」駅徒歩22分【権利】所有権
【土地】65.72㎡(公簿)【建物】95.62㎡(平成31年11月下旬完成予定)
【構造】木造3階建【間取】2LDK+S【建確】第J1C2018X1608A1号
【所在】江東区東砂4丁目(代理)

渋谷区 中古マンション
アルカサーノ南平台

6,180 (税込) 万円

- ・「渋谷」駅徒歩12分の立地!
- ・南東向きワイドスパンバルコニー
- ・エントランスは安心の2重扉&オートロック

物件詳細はコチラ
(物件詳細ページにリンクします)

【交通】京王井の頭線「神泉」駅徒歩8分【権利】所有権
【専有面積】74.93㎡(公簿)【間取】2LDK(1981年7月築)
【構造】RC造5階建2階部分【現況】空室【管理形態】自主
【管理費】9,000円【修繕積立費】28,300円【所在】渋谷区南平台町(媒介)

世田谷区 新築戸建
玉川台2丁目全3棟

6,680 (税込) 万円~

- ・アクセス良好の立地
- ・床暖房・宅配ボックス等設備充実
- ・スーパー・コンビニ・公園が近く生活環境良好

物件詳細はコチラ
(物件詳細ページにリンクします)

【販売価格】B号棟7,980万円 C号棟6,980万円 D号棟7,680万円(各税込)
【交通】田園都市線「用賀」駅徒歩7分【権利】所有権
【土地】B号棟72.69㎡ C号棟70.72㎡ D号棟70.99㎡
【建物】B号棟85.53㎡ C号棟75.81㎡ D号棟79.48㎡(平成31年6月完成予定)
【構造】木造2階建【間取】2LDK+S(B・D号棟)、1LDK+2S(C号棟)
【建確】第KBI-YKH18-10-3050号他【所在】世田谷区玉川台2丁目(媒介)

川崎市中原区 新築戸建
木月4丁目全2棟

5,380 (税込) 万円~

- ・LDK18帖以上!
- ・両面バルコニーにつき、通風良好!
- ・小学校まで徒歩5分

物件詳細はコチラ
(物件詳細ページにリンクします)

【販売価格】1号棟5,380万円 2号棟5,480万円(各税込)
【交通】東横線「元住吉」駅徒歩15分【権利】所有権【土地】63.85㎡・64.63㎡
【建物】103.85㎡・109.35㎡(平成31年6月完成予定)【間取】2LDK+2S(1・2号棟)
【建確】第18UD11K建01201号他【所在】川崎市中原区木月4丁目(媒介)

ただいま 物件準備中

※天候により時間の変更、もしくは開催しない場合がございます。 ※上記物件情報と現況に相違があった場合は、現況を優先致します。 ※販売状況により、ご案内できない場合がございます。予めご了承ください。



お問い合わせ・ご予約は

Tel : 0120-03-1212
Mail : shibuya@c21thl.co.jp **まで!**