

6/15 **土**・16 **日**  
10:00~17:00

# 現地販売会開催中!



川崎市中原区 新築戸建  
**木月4丁目全2棟**  
**5,380**(税込)万円~  
・LDK18帖以上!  
・両面バルコニーにつき、通風良好!  
・小学校まで徒歩5分

**物件詳細は  
コチラ**  
(物件詳細ページに  
リンクします)

【販売価格】1号棟:5,380万円 2号棟:5,480万円(各税込)  
【交通】東横線「元住吉」駅徒歩15分【権利】所有権【土地】63.85㎡・64.63㎡  
【建物】103.85㎡・109.35㎡(平成31年6月完成)【間取】2LDK+2S(1・2号棟)  
【建確】第18UDI1K建01201号他【所在】川崎市中原区木月4丁目(媒介)

横浜市港北区 中古マンション  
**日吉南パーク・ホームズ四番館**  
**3,690**(税込)万円  
・渋谷駅まで直通約20分!  
・ペット飼育可(細則あり)  
・家具付き販売!  
・新規内装リフォーム済み

**物件詳細は  
コチラ**  
(物件詳細ページに  
リンクします)

【交通】東急東横線「日吉」駅徒歩14分【権利】所有権【専有面積】59.61㎡(壁芯)  
【間取】2LDK(1995年6月築)【構造】RC造4階建3階部分【現況】空室【管理形態】巡回  
【管理費】14,700円【修繕積立費】9,720円【所在】横浜市港北区箕輪町3丁目(媒介)

世田谷区 売地  
**祖師谷1丁目全2区画**  
**各7,480**万円  
・「祖師ヶ谷大蔵」駅徒歩2分!  
・スーパー・コンビニ近く!  
・建築条件なし!お好きな  
ハウスメーカーで建てられます

**物件詳細は  
コチラ**  
(物件詳細ページに  
リンクします)

【販売価格】各7,480万円【交通】小田急線「祖師ヶ谷大蔵」駅徒歩2分【権利】所有権  
【土地】107.53㎡・108.98㎡【地目】宅地【現況】更地【建築条件】無し【建べい率】50%【容積率】80%  
【用途】第一種低層住居専用地域【設備】都市ガス・公営水道・本下水【所在】世田谷区祖師谷1丁目(媒介)

川崎市多摩区 売地  
**南生田2丁目全9区画**  
**2,180**万円~  
・緑豊かな生田の地に住む  
・新宿まで直通30分のアクセス  
・幼稚園・小学校・中学校近く!  
子育て環境良好です!

**物件詳細は  
コチラ**  
(物件詳細ページに  
リンクします)

【販売価格】2,180万円~2,780万円【交通】小田急線「生田」駅バス8分「南生田保育園前」バス停 徒歩2分  
【権利】所有権【土地】125.45㎡~133.67㎡【開発許可番号】指令宅宅審(イ)第47号  
【地目】宅地【現況】更地【建築条件】有【建べい率】50%【容積率】80%【用途】第一種低層住居専用地域  
【設備】都市ガス・公営水道・本下水【所在】川崎市多摩区南生田2丁目(媒介)

※天候により時間の変更、もしくは開催しない場合がございます。 ※上記物件情報と現況に相違があった場合は、現況を優先致します。 ※販売状況により、ご案内できない場合がございます。予めご了承ください。



お問い合わせ・ご予約は

Tel : 0120-03-1212  
Mail : shibuya@c21thl.co.jp  
まで!



6/15 **土**・16 **日**  
10:00~17:00

# 現地販売会開催中!



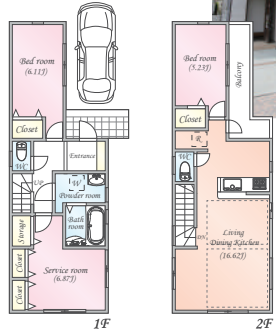
CENTURY 21  
ティ・エイチ・ライブ

世田谷区 新築戸建

## 桜上水5丁目

6,780 (税込) 万円

- ・「桜上水」駅徒歩5分の立地
- ・リビング・ダイニングに床暖房付
- ・安心の耐震等級3、設計・建築住宅性能表示取得



【交通】京王線「桜上水」駅徒歩5分【権利】所有権【土地】82.39㎡【建物】82.38㎡  
【平成31年4月完成】【間取】2LDK+S【建確No】第KS118-3910-50313号  
【所在】世田谷区桜上水5丁目(媒介)

物件詳細は  
コチラ

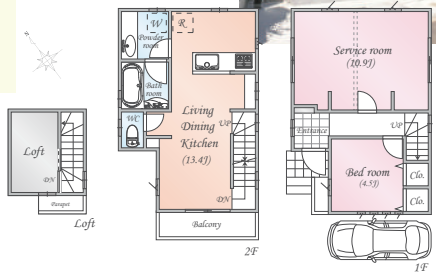
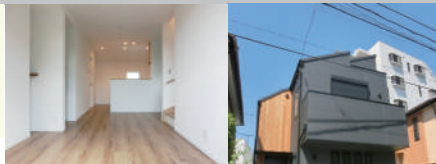
(物件詳細ページに  
リンクします)

調布市 新築戸建

## 国領5丁目

4,280 (税込) 万円

- ・自然溢れる豊かな住環境
- ・階段常設のロフト付♪
- ・スーパー・小学校など周辺施設充実



【交通】京王線「国領」駅徒歩7分【権利】所有権【土地】67.33㎡【建物】66.66㎡  
【平成31年5月完成】【構造】木造2階建【間取】1LDK+S  
【建確No】第A1C2018X1094A1号【所在】調布市国領5丁目(代理)

物件詳細は  
コチラ

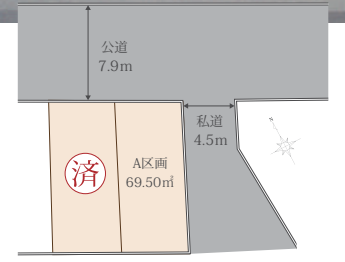
(物件詳細ページに  
リンクします)

大田区 売地

## 南千束1丁目

6,880 万円

- ・「北千束」駅徒歩2分!
- ・北東角地・南側隣地通路
- ・建築条件なし!お好きなハウスメーカーで建てられます



【交通】大井町線「北千束」駅徒歩2分【権利】所有権【土地】69.50㎡【地目】宅地【現況】更地  
【建築条件】無し【建ぺい率】60%【容積率】200%【用途】第一種中高層住居専用地域  
【設備】都市ガス・公道水道・本下水【所在】大田区南千束1丁目(媒介)

物件詳細は  
コチラ

(物件詳細ページに  
リンクします)

世田谷区 新築戸建

## 岡本3丁目

6,480 (税込) 万円

- ・緑豊かな岡本エリア
- ・生活が豊かになる設備仕様充実
- ・安心の耐震等級3、設計・建築住宅性能表示取得



【交通】小田急線「成城学園前」駅バス19分「聖ドミニコ学園」【権利】所有権  
【土地】115.8㎡【建物】74.52㎡【平成31年5月完成】【間取】4LDK  
【建確No】第KS118-3910-50305号【所在】世田谷区岡本3丁目(媒介)

物件詳細は  
コチラ

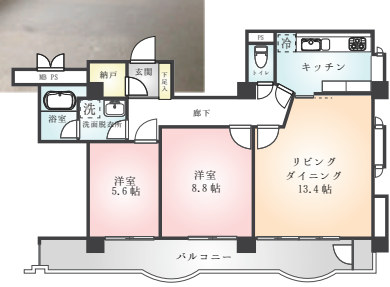
(物件詳細ページに  
リンクします)

渋谷区 中古マンション

## アルカサーノ南平台

6,180 (税込) 万円

- ・「渋谷」駅徒歩12分の立地!
- ・南東向きワイドスパバルコニー
- ・エントランスは安心の2重扉&オートロック



【交通】京王井の頭線「神泉」駅徒歩8分【権利】所有権  
【専有面積】74.93㎡(公簿)【間取】2LDK(1981年7月築)  
【構造】RC造5階建2階部分【現況】空室【管理形態】自主  
【管理費】9,000円【修繕積立費】28,300円【所在】渋谷区南平台町(媒介)

物件詳細は  
コチラ

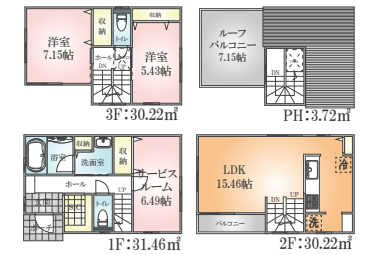
(物件詳細ページに  
リンクします)

江東区 新築戸建

## 東砂4丁目

5,280 (税込) 万円

- ・2路線利用可能の立地
- ・7.15帖のルーフトバルコニー
- ・周辺に商業施設充実!



【交通】西武新宿線「東大島」駅徒歩22分【権利】所有権  
【土地】65.72㎡(公簿)【建物】95.62㎡(平成31年11月下旬完成予定)  
【構造】木造3階建【間取】2LDK+S【建確】第JAIC2018X1608A1号  
【所在】江東区東砂4丁目(代理)

物件詳細は  
コチラ

(物件詳細ページに  
リンクします)

※天候により時間の変更、もしくは開催しない場合がございます。 ※上記物件情報と現況に相違があった場合は、現況を優先致します。 ※販売状況により、ご案内できない場合がございます。予めご了承ください。



お問い合わせ・ご予約は

Tel : 0120-03-1212  
Mail : shibuya@c21thl.co.jp

まで!