

9/7 **土**・8 **日**
10:00~17:00

現地販売会開催中!



横浜市青葉区 中古マンション

美しが丘ルピナス

3,480(税込)万円

- ・「たまプラーザ」駅徒歩2分の立地!
- ・南東向きにつき日当たり良好♪
- ・スーパーなど商業施設充実!

物件詳細は
コチラ

(物件詳細ページに
リンクします)



【交通】田園都市線「たまプラーザ」駅徒歩2分【権利】所有権【専有面積】55㎡(壁芯)
【間取】2SDK(1973年10月築)【構造】RC造9階建3階部分【現況】空室【管理形態】日勤
【管理費】8,590円【修繕積立費】22,720円【所在】横浜市青葉区美しが丘1丁目(媒介)

川崎市中原区 新築戸建

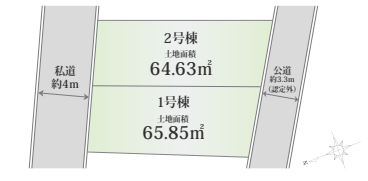
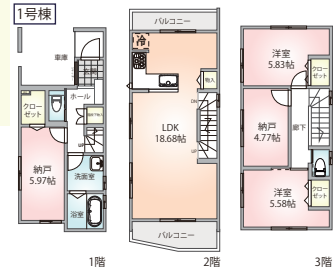
本月4丁目全2棟

4,680(税込)万円~

- ・LDK18帖以上!
- ・両面バルコニーにつき、通風良好!
- ・小学校まで徒歩5分

物件詳細は
コチラ

(物件詳細ページに
リンクします)



【販売価格】1号棟:4,680万円 2号棟:4,880万円(各税込)
【交通】東横線「元住吉」駅徒歩15分【権利】所有権【土地】63.85㎡・64.63㎡
【建物】103.85㎡・109.35㎡(令和元年6月完成)【間取】2LDK+2S(1・2号棟)
【建確】第18UD11K建01201号他【所在】川崎市中原区本月4丁目(媒介)

厚木市 条件付売地

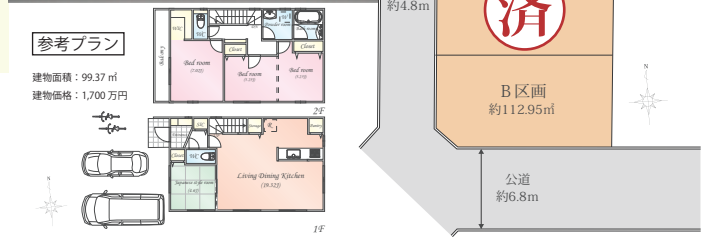
旭町5丁目全2区画

3,780万円

- ・「本厚木」駅徒歩6分!
- ・小学校・コンビニ近く生活便利
- ・参考プランございます

物件詳細は
コチラ

(物件詳細ページに
リンクします)



【販売価格】3,780万円【交通】小田急線「本厚木」駅徒歩6分【権利】所有権
【土地】112.95㎡【地目】宅地【現況】更地【建築条件】あり【建ぺい率】60%【容積率】100%
【用途】第一種低層住居専用地域【所在】厚木市旭町5丁目(代理)

狛江市 新築戸建

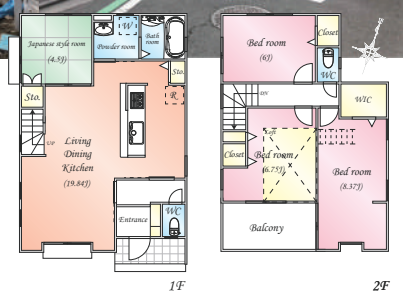
岩戸南4丁目

4,980(税込)万円

- ・安心の耐震等級3取得!
- ・2台駐車可能なカースペース
- ・スーパー近く!生活便利♪

物件詳細は
コチラ

(物件詳細ページに
リンクします)



【交通】小田急線「喜多見」駅徒歩18分【権利】所有権【土地】171.16㎡【建物】102.33㎡
(令和元年9月下旬完成予定)【間取】4LDK【建確No.】第2019SBC-確01008H号
【所在】狛江市岩戸南4丁目(媒介)

※天候により時間の変更、もしくは開催しない場合がございます。 ※上記物件情報と現況に相違があった場合は、現況を優先致します。 ※販売状況により、ご案内できない場合がございます。予めご了承ください。



お問合せ・ご予約は

Tel : 0120-03-1212
Mail : shibuya@c21thl.co.jp

まで!



9/ 7 土・8 日
10:00~17:00

現地販売会開催中!



CENTURY 21
ティ・エイチ・ライブ

大田区 新築戸建

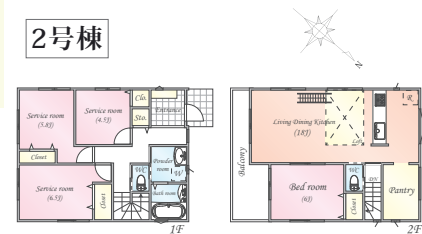
中央4丁目全2棟

6,680 (税込) 万円~

- ・複数台駐車可能(号棟による)
- ・リビングに床暖房・収納付き!
- ・スーパー近く!生活便利!

物件詳細は
コチラ

(物件詳細ページに
リンクします)



【販売価格】6,680万円~7,080万円(税込)
【交通】都営浅草線「西馬込」駅徒歩17分【権利】所有権
【土地】102.86㎡~130.44㎡【建物】99.63㎡~101.59㎡
(令和元年12月上旬完成予定)【間取】3LDK+S(1号棟)1LDK+3(2号棟)
【建備】第KS119-3110-50255号他【所在】大田区中央4丁目(媒介)

江東区 新築戸建

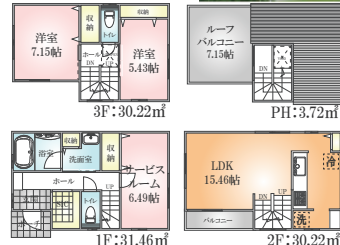
東砂4丁目

5,280 (税込) 万円

- ・2路線利用可能の立地
- ・7.15帖のルーフバルコニー
- ・周辺に商業施設充実!

物件詳細は
コチラ

(物件詳細ページに
リンクします)



【交通】西武新宿線「東大島」駅徒歩22分【権利】所有権
【土地】65.72㎡(公簿)【建物】95.62㎡(令和元年11月下旬完成予定)
【構造】木造3階建【間取】2LDK+S【建備】第JAC2018X1608A1号
【所在】江東区東砂4丁目(代理)

川崎市多摩区 新築戸建

南生田2丁目全9棟

3,980 (税込) 万円~

- ・緑豊かな生田の地に住む
- ・耐震等級3取得!
- ・安心のホームセキュリティ付
- ・幼稚園・小学校・中学校近く!

物件詳細は
コチラ

(物件詳細ページに
リンクします)



【販売価格】3,980万円~4,580万円
【交通】小田急線「生田」駅バス8分「南生田保育園前」バス停徒歩2分
【権利】所有権【土地】125.45㎡~133.67㎡【構造】木造2階建
【建物】98.95㎡~105.57㎡(令和元年11月完成予定)【間取】2SLDK(6号棟)
4LDK(1~5~7~9号棟)【建備No】第A1建築確認00-1900174号(6号棟)他
【所在】川崎市多摩区南生田2丁目(媒介)

世田谷区 売地

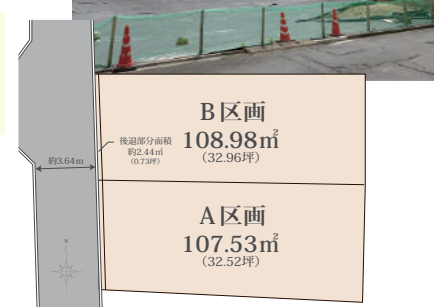
祖師谷1丁目全2区画

各 7,480 万円

- ・「祖師ヶ谷大蔵」駅徒歩2分!
- ・スーパー・コンビニ近く!
- ・建築条件なし!お好きなハウスメーカーで建てられます

物件詳細は
コチラ

(物件詳細ページに
リンクします)



【販売価格】各7,480万円【交通】小田急線「祖師ヶ谷大蔵」駅徒歩2分【権利】所有権
【土地】107.53㎡~108.98㎡【地目】宅地【現況】更地【建築条件】無し
【建ぺい率】50%【容積率】80%【用途】第一種低層住居専用地域
【設備】都市ガス・公営水道・下水道【所在】世田谷区祖師谷1丁目(媒介)

世田谷区 中古マンション

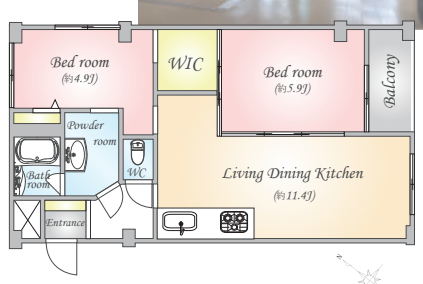
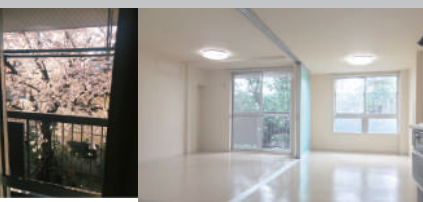
上馬第二コーポラス

2,580 (税込) 万円

- ・「駒澤大学」駅徒歩5分の立地!
- ・南向き角部屋につき日当たり良好!
- ・春はお部屋から桜を望めます

物件詳細は
コチラ

(物件詳細ページに
リンクします)



【交通】田園都市線「駒沢大学」駅徒歩5分【権利】所有権【専有面積】52.25㎡(概2)
【間取】2LDK(1968年7月築)【構造】鉄骨造6階建3階部分【現況】空室【管理形態】巡回
【管理費】10,000円【修繕積立費】10,000円【所在】世田谷区上馬4丁目(媒介)

渋谷区 中古マンション

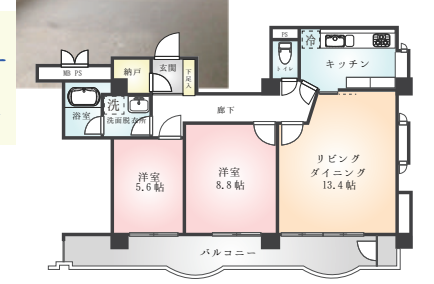
アルカサーノ南平台

5,980 (税込) 万円

- ・「渋谷」駅徒歩12分の立地!
- ・南東向きワイドスパンバルコニー
- ・エントランスは安心の2重扉&オートロック

物件詳細は
コチラ

(物件詳細ページに
リンクします)



【交通】京王井の頭線「神泉」駅徒歩8分【権利】所有権
【専有面積】74.93㎡(公簿)【間取】2LDK(1981年7月築)
【構造】RC造5階建2階部分【現況】空室【管理形態】自主
【管理費】9,000円【修繕積立費】28,300円【所在】渋谷区南平台町(媒介)

※天候により時間の変更、もしくは開催しない場合がございます。 ※上記物件情報と現況に相違があった場合は、現況を優先致します。 ※販売状況により、ご案内できない場合がございます。予めご了承ください。



お問合せ・ご予約は

Tel : 0120-03-1212

Mail : shibuya@c21thl.co.jp

まで!