



3/20 祝
21 土・22 日
10:00~17:00

現地販売会開催中!



CENTURY 21
ティ・エイチ・ライブ

江東区 新築戸建

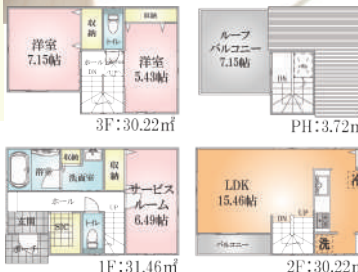
東砂4丁目

4,780(税込)
万円

- ・2路線利用可能の立地
- ・7.15帖のルーフバルコニー
- ・周辺に商業施設充実!

物件詳細は
コチラ

(物件詳細ページに
リンクします)



【交通】西武新宿線「東大島」駅徒歩22分【権利】所有権【土地】65.72㎡(公簿)【建物】95.62㎡(令和元年11月下旬完成)【構造】木造3階建【間取】2LDK+S【建確】第JAIC2018X1608A1号【所在】江東区東砂4丁目(媒介)

目黒区 新築戸建

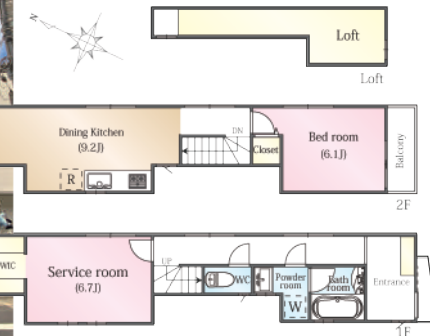
中町2丁目

5,580(税込)
万円

- ・ロフト付きで収納たっぷり
- ・全居室広々6帖以上!
- ・買い物・子育て便利な立地

物件詳細は
コチラ

(物件詳細ページに
リンクします)



【交通】東横線「学芸大学」駅徒歩11分【権利】所有権【土地】51.05㎡(公簿)【建物】63.34㎡(令和2年3月下旬完成予定)【構造】木造2階建【間取】1DK+S【建確】第JAIC2019X0791A1号【所在】目黒区中町2丁目(媒介)

大田区 新築戸建

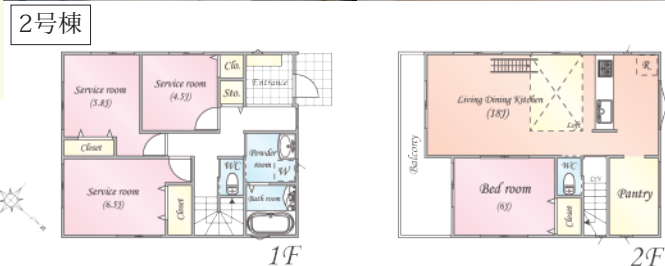
中央4丁目 全2棟

5,880(税込)
万円

- ・最終1棟になりました!
- ・全棟18帖以上の広々バルコニー
- ・各所に便利な収納充実!
- ・スーパー等近く!生活便利♪

物件詳細は
コチラ

(物件詳細ページに
リンクします)



【価格】2号棟:5,880万円【交通】都営浅草線「西馬込」駅徒歩12分【権利】所有権【土地】130.44㎡(2号棟)【建物】99.63㎡(2号棟)(令和2年2月完成)【間取】1LDK+3S(2号棟)【建確No.】第KS119-3110-50255号【所在】大田区中央4丁目(媒介)

江戸川区 新築戸建

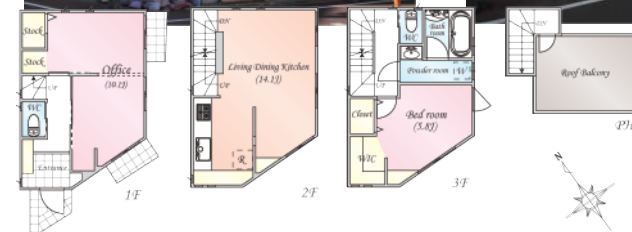
江戸川1丁目

3,780(税込)
万円

- ・日当たり良好の東南角地
- ・ルーフバルコニー付き
- ・スーパー近く!生活便利♪

物件詳細は
コチラ

(物件詳細ページに
リンクします)



【交通】都営新線「瑞江」駅徒歩12分【権利】所有権【土地】44.12㎡【建物】83.19㎡(令和2年3月完成予定)【間取】2LDK【建確No.】第JAIC2019X0853A1号【所在】江戸川区江戸川1丁目(媒介)

※天候により時間の変更、もしくは開催しない場合がございます。 ※上記物件情報と現況に相違があった場合は、現況を優先致します。 ※販売状況により、ご案内できない場合がございます。予めご了承ください。



お問合せ・ご予約は

Tel : 0120-03-1212

Mail : shibuya@c21thl.co.jp

まで!



3/20 祝
21 土・22 日
10:00~17:00

現地販売会開催中!



CENTURY 21
ティ・エイチ・ライブ

世田谷区 新築戸建

中町1丁目

8,980(税込)
万円

- ・「等々力」駅徒歩8分の立地
- ・2台駐車可能なカースペース
- ・11帖以上の広々ロフト!

物件詳細は
コチラ

(物件詳細ページに
リンクします)



【交通】大井町線「等々力」駅徒歩8分【権利】所有権【土地】134.27㎡【建物】89.43㎡
【令和2年4月完成予定】【構造】木造2階建【間取り】2SLDK
【建築確認No】第JAIC2019X0010A1号【所在】世田谷区中町1丁目(媒介)

大田区 新築戸建

上池台4丁目

6,980(税込)
万円

- ・2路線利用可能の立地
- ・カースペース2台(1台は小型車)
- ・周辺環境も充実!

物件詳細は
コチラ

(物件詳細ページに
リンクします)



【交通】池上線「長原」駅徒歩9分【権利】所有権【土地】89.99㎡(実測)【建物】85.72㎡
【令和2年4月上旬完成予定】【構造】木造2階建【間取】1LDK+2S【建確】第KS119-3110-50481号
【所在】大田区上池台4丁目(媒介)

品川区 中古マンション

パークタワー目黒

9,990(非課税)
万円

- ・駅徒歩1分のタワーマンション
- ・ペット飼育可(細則あり)
- ・充実の共用施設

物件詳細は
コチラ

(物件詳細ページに
リンクします)



【交通】山手線「目黒」駅徒歩1分【権利】所有権【専有面積】52.81㎡(壁芯)
【間取】1LDK(2007年10月築)【構造】RC造28階地下3階建14階部分【現況】空室
【管理形態】常駐【管理費】19,060円【修繕積立費】6,070円【所在】品川区上大崎4丁目(媒介)

相模原市南区 売地

東林間6丁目全2区画

2,580万円~

- ・最終1区画!
- ・「東林間」駅徒歩7分
- ・建築条件なし!
- ・好きなハウスメーカーで建築可
- ・スーパー・病院など住環境充実

物件詳細は
コチラ

(物件詳細ページに
リンクします)



【販売価格】A区画:2,580万円【交通】小田急江ノ島線「東林間」駅徒歩7分
【権利】所有権【土地】約92.26㎡【地目】宅地【現況】更地【建築条件】無し【建ぺい率】50%
【容積率】100%【用途】第一種低層住居専用地域【設備】都市ガス・公営水道・本下水
【所在】相模原市南区東林間6丁目(媒介)

※天候により時間の変更、もしくは開催しない場合がございます。 ※上記物件情報と現況に相違があった場合は、現況を優先致します。 ※販売状況により、ご案内できない場合がございます。予めご了承ください。



お問合せ・ご予約は

Tel : 0120-03-1212

Mail : shibuya@c21thl.co.jp

まで!